

Materiały (na 2 tygodnie) do powtórzenia wiadomości z działu 3 „Stawonogi i mięczaki”- (str.51-79- Podręcznik). Można je wydrukować i wkleić do zeszytu lub przepisać do zeszytu z biologii.

(Dla osób, które będą przepisywać te zadania, w nawiasach są dodatkowe objaśnienia. Nie przepisuj poleceń, tylko numery zadań).

Na początku zapoznaj się z prezentacją na stronie: <https://prezi.com/gjhrsv33ikkm/stawonogi/>

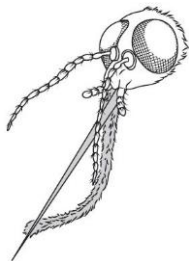
1. Przyporządkuj częściom ciała głowonogów właściwe opisy wybrane spośród podanych (1–4) i połącz je. (Przepisz całość i połącz)

- | | |
|----------------|--|
| A. Przyssawka. | 1. Umożliwia poruszanie się z dużą prędkością. |
| B. Ramię. | 2. Pozwala rozgryzać muszle ofiar. |
| C. Lejek. | 3. Ułatwia chwytanie i przytrzymywanie ofiary. |
| | 4. Służy do poruszania się. |

2. Rozpoznaj, których grup zwierząt dotyczą podane opisy. Wstaw znak X we właściwych polach tabeli. (Przerysuj tabelę)

Opis	Skorupiaki	Pajęczaki	Owady	Mięczaki
Ich ciało jest podzielone na głowę, tułów i odwłok.				
Są wyposażone w pięć par odnóży kroczych.				
Nie mają czułków.				
Ich ciało jest zbudowane zwykle głowy, nogi i worka trzewiowego.				

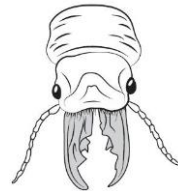
3. Podpisz typy aparatów gębowych, które przedstawiono na rysunkach. (Nie rysuj aparatów gębowych)



A.....



B.....



C.....



D.....

4. Przyporządkuj grupom stawonogów (A–C) właściwe opisy wybrane spośród podanych (1–6). Uwaga: niektóre opisy mogą odpowiadać kilku grupom stawonogów. (Przepisz grupy stawonogów i przyporządkuj numery)

1. Ich ciało jest podzielone na głowotułów i odwłok.
2. Mają dwie pary czułków.
3. Niektóre z nich potrafią latać.
4. Ich ciało jest podzielone na głowę, tułów i odwłok.
5. Ich ciało jest chronione chitynowym oskórkiem przed uszkodzeniami i utratą wody.
6. Ich odnóża są wyposażone w stawy.

- A. Skorupiaki:
- B. Owady:
- C. Pajęczaki:

5. Oceń, czy poniższe informacje dotyczące mięczaków są zgodne z prawdą. Zaznacz literę P, jeśli informacja jest prawdziwa, lub literę F – jeśli jest fałszywa. (Przepisz całość i zaznacz przy zdaniu P lub F)

- | | | |
|--|----------|----------|
| Zyją głównie w środowisku lądowym. | P | F |
| Mają ciało podzielone na segmenty. | P | F |
| Ich naskórek jest zbudowany z komórek, które wydzielają duże ilości śluzu. | P | F |
| Wszystkie mają ciało osłonięte muszlą. | P | F |

6. Przyporządkuj właściwym grupom mięczaków (A–C) przykłady ich przedstawicieli. Skorzystaj z nazw podanych poniżej.

blotniarka, sercówka, mątna, omulek, kałamarnica, zatoczek

- A. Ślimaki:
- B. Małże:
- C. Głwonogi:

7. Podaj po jednym przykładzie pozytywnego i negatywnego znaczenia pajęczaków i owadów dla człowieka.

Pajęczaki

Znaczenie pozytywne.....

Znaczenie negatywne.....

Owady

Znaczenie pozytywne.....

Znaczenie negatywne.....

**8. Wpisz w pustych miejscach tabeli brakujące informacje.
(Przerysuj tabelkę i uzupełnij)**

Część ciała ślimaka	Opis funkcji
muszla	
	Służą do pobierania i rozdrabniania pokarmu.
noga	
	Zawiera większość narządów wewnętrznych.

***Dla chętnych - Poćwicz test „Wiesz czy nie wiesz” ze strony 79- 80 (Podręcznik) .**